

Greasen Complex 2

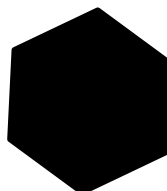
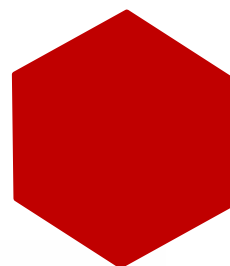
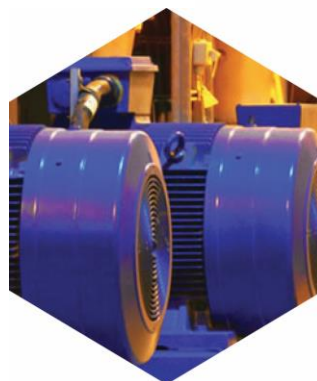
Grasso specialistico per alte velocità e un ampio intervallo di temperature

Orlen Greasen Complex 2 è un grasso a base Litio Complesso, olio minerale di bassa viscosità (85 cSt a 40°C) e additivazione EP.

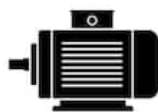
Il prodotto è stato studiato e formulato per la lubrificazione di lunga durata di un gran numero di applicazioni industriali nelle quali cuscinetti e supporti hanno velocità relative elevate, come ad esempio cuscinetti di motori elettrici, assi ventole e pompe.

A differenza dei classici grassi "convenzionali" questo prodotto consente:

- intervalli di rilubrificazione particolarmente estesi;
- un abbassamento delle temperature di funzionamento;
- eccellente resistenza all'acqua;
- range di temperature di utilizzo particolarmente ampi.



Perché sceglierlo



Viscosità adeguata per la lubrificazione di cuscinetti veloci

Il prodotto contiene olio minerale altamente raffinato di viscosità pari a 85 cSt a 40°C; questa viscosità dell'olio base è stata scelta per rendere il prodotto particolarmente idoneo a cuscinetti di medie e grandi dimensioni operanti a velocità che vanno dai 1500 ai 3000 giri, sia a sfere che rulli. L'utilizzo di un prodotto di viscosità idonea, nelle giuste quantità, permette di abbassare le temperature di esercizio e l'usura.



Lunga durata in esercizio grazie al sapone di elevatissima qualità

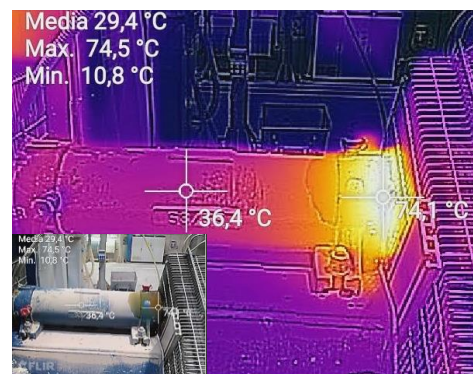
La tipologia di addensante contenuto nel prodotto conferisce al grasso eccellenti caratteristiche di resistenza all'acqua e disoleazione meccanica e termica. Queste caratteristiche permettono infatti nella maggior parte dei casi di estendere gli intervalli di reingrassaggio di almeno 3 volte rispetto all'utilizzo di prodotti a base litio o litio 12 idrossistearato.



Elevata versatilità e range di temperature di utilizzo grazie alla sinergia tra le diverse componenti

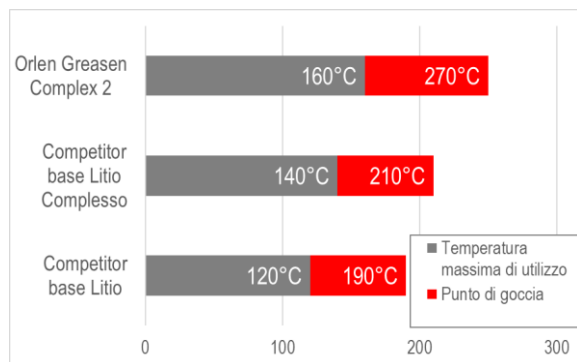
La formulazione nel suo complesso permette di ottenere un prodotto particolarmente versatile: adatto per la lubrificazione generale dello stabilimento, perfetto per cuscinetti e scorrimenti veloci e punti di ingrassaggio a temperature molto basse o alte. L'adozione di Orlen Greasen Complex 2 può quindi permettere di diminuire il numero di prodotti in uso mantenendo comunque un prodotto corretto per alcune applicazioni strategiche.

Parametri	Unità di misura	Valore
Colore	-	Marrone
Classificazione secondo ISO	-	Minerale
Classificazione secondo DIN	-	Litio Complesso
Consistenza NLGI	-	2
Penetrazione lavorata a 25°C	mm/10	285
Viscosità cinematica a 40°C	mm ² /s	85
Punto di goccia	°C	~270
Separazione dell'olio dal grasso, 100°C/30h	%(m/m)	1,3
Corrosione su rame, 100°C/3h	Grado di corrosione	1
Temperatura di esercizio min./max.	°C	-40 ÷ +160
Proprietà lubrificanti, prova a 4 sfere, carico di saldatura	kg	250
Classificazione ASTM D4950	-	GC
Classificazione DIN 51502	-	KP2P-40
Classificazione ISO 6743-9	-	ISO-L-XDEHB 2



Attenzione

La lubrificazione di supporti ad alto numero di giri non è banale. È importante scegliere correttamente il prodotto, gli intervalli di rilubrificazione ma soprattutto le quantità di grasso per il primo riempimento e ogni rilubrificazione. In caso di errori si ha il serio rischio di avere tassi di usura aumentati e temperature di funzionamento anche di 30°C superiori alle naturali.



I valori presentati nell'istogramma sono frutto di una analisi delle schede tecniche di grassi lubrificanti prodotti dai concorrenti chiave.

Eccellente resistenza alla disoleazione

Il punto di goccia è la caratteristica principale per calcolare il limite massimo di utilizzo di un grasso lubrificante.

A fianco viene rappresentata la differenza che in generale si ha tra un grasso base litio, litio complesso e Orlen Greasen Complex 2.

A normali temperature di esercizio il maggiore punto di goccia si traduce nella possibilità di estendere gli intervalli di rilubrificazione in totale sicurezza.

